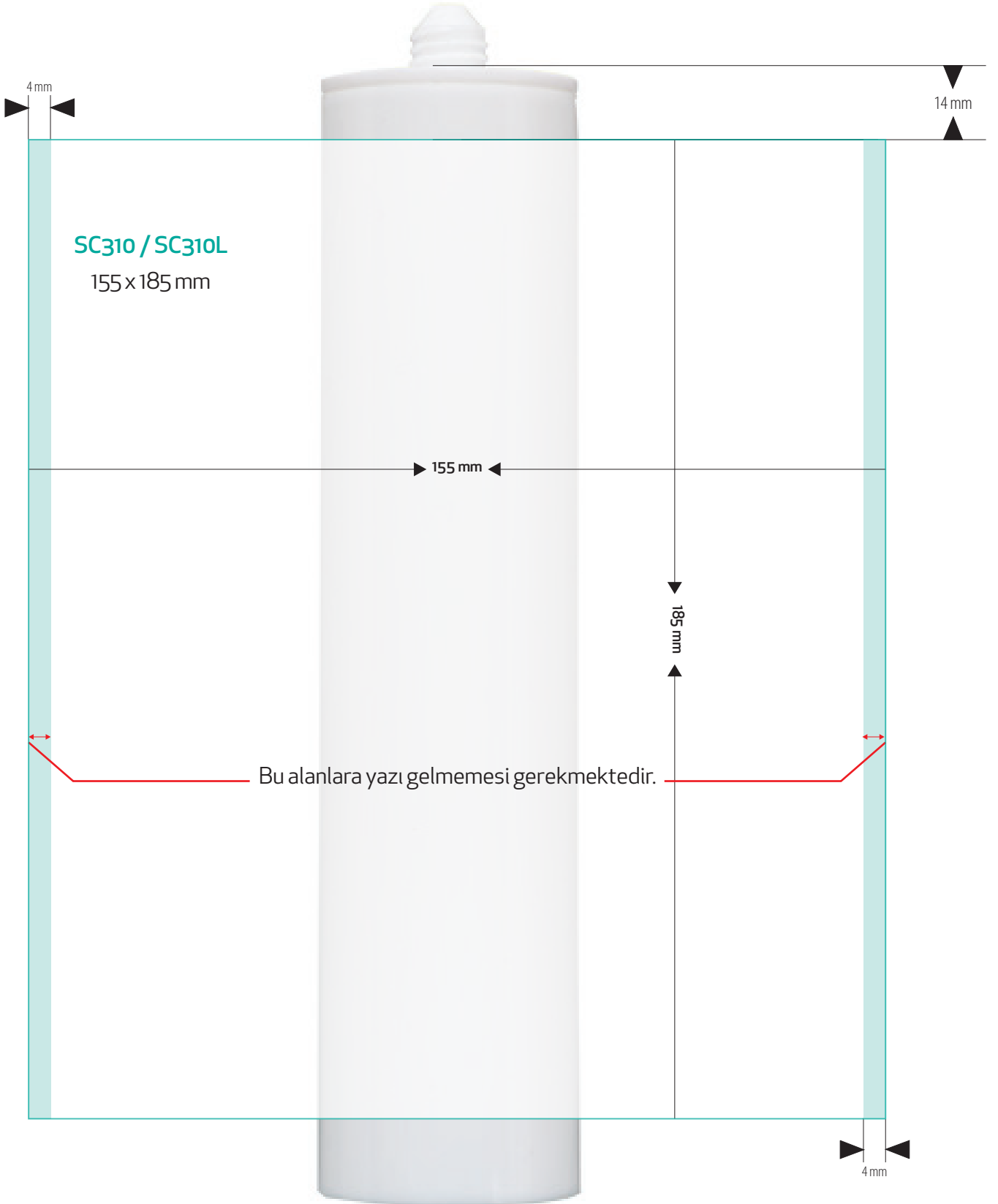


Dijital Baskı Alanı



Dijital Baskı İçin

- Çalışmalarda kullanılacak dosya formatları; Adobe Illustrator veya PDF olmalıdır. (Tercihen PDF kullanılmalıdır.)



Resimler;



Grafikte kullanılan kadrada iken 300 dpi olması, CMYK veya RGB olması yeterlidir.

Çalışma Illustrator formatında gönderilip yazılara ve resimlere müdahale edilecek ise, font ve resimlerin dosya ile gönderilmesi gerekmektedir. Tasarımda kullanılan yazılara müdahale gerekmiyor ise yazılar konvertlenebilir. Çalışma PDF olarak kaydedilecek ise tasarım programınızda kaydederken aşağıda ki ayarlara göre PDF kaydetmeniz gerekmektedir.

PDF Kaydetme Ayarları

Adobe Illustrator---File---Save As---Format: Adobe PDF---Adobe PDF Preset---PDF/X-4:2008---Compatibility: Acrobat 8---Advanced---Fonts--- Subset %0

Grafik Limitleri

CMYK



Ton aralığı olarak 0 ile 100 arası her ton basılabilir.



Çizgi kalınlığı min. 0,1 pt.

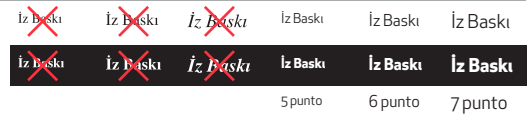


CMYK ve RGB kombinasyonlarında her türlü geçiş ve renk kullanılabilir.

Dijital Baskı Tekniğinde her türlü fotoğraf, vektörel detaylı degrade geçişleri vb. görseller kullanılabilir.

Yazı Limitleri

En küçük punto olarak 4 punto olmalıdır.



Barkod Limitleri

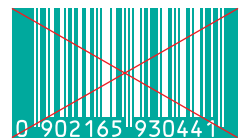
Magnification %80 altına inmemelidir.

Örnek olarak EAN-13 barkod için minimum en 30 mm x boy 17 mm olmalıdır.

Sadece tek renk siyah kullanılmalı ve barkod alanı beyaz olmalıdır.

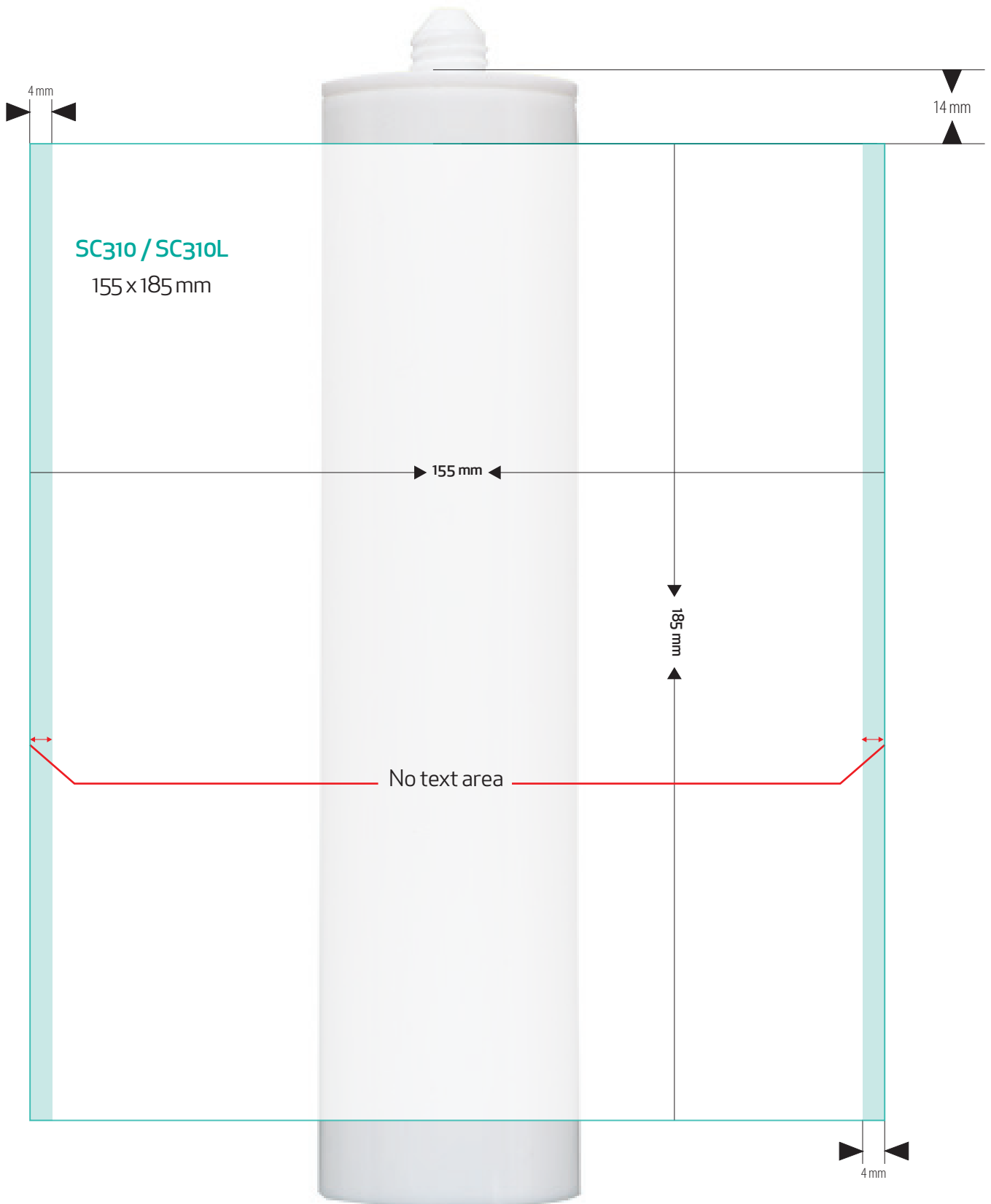


0 902165 93044 1



0 902165 93044 1

Digital Printing Area



Digital Printing Specs

Accepted file formats:

It must be in Adobe Illustrator or PDF format.
(We are suggesting to make the design in PDF format.)



Images



While in the frame used, it is required to be 300 dpi.
The color mode must be CMYK or RGB.

If we need to edit the Illustrator file, please send the text and images separately with the artwork.
If there is no need for editing the text, you may convert the text.
When sending artwork in PDF format, please save the file according to the settings below.

Save PDF Settings.

Adobe Illustrator---File---Save As---Format: Adobe PDF---Adobe PDF Preset---PDF/X-4:2008---Compatibility: Acrobat 8---Advanced---Fonts--- Subset %0

Graphic Limits

CMYK



Tint values range should be between 0% and 100%.



Line tickness should be min. 0,1 pt.



All kinds of tonality and colors can be used in CMYK and RGB color varieties.

All kinds of photographs, vector detailed gradient transitions etc. can be used in Digital Printing Technique.

Text limits

Min. text size is 4 pt.



Barcode Limits

Magnification should be min. 80%
E.g. EAN-13 barcode size should be min. 30 mm width x 17 mm height.
It must be mono color and black, and the barcode area must be white.

